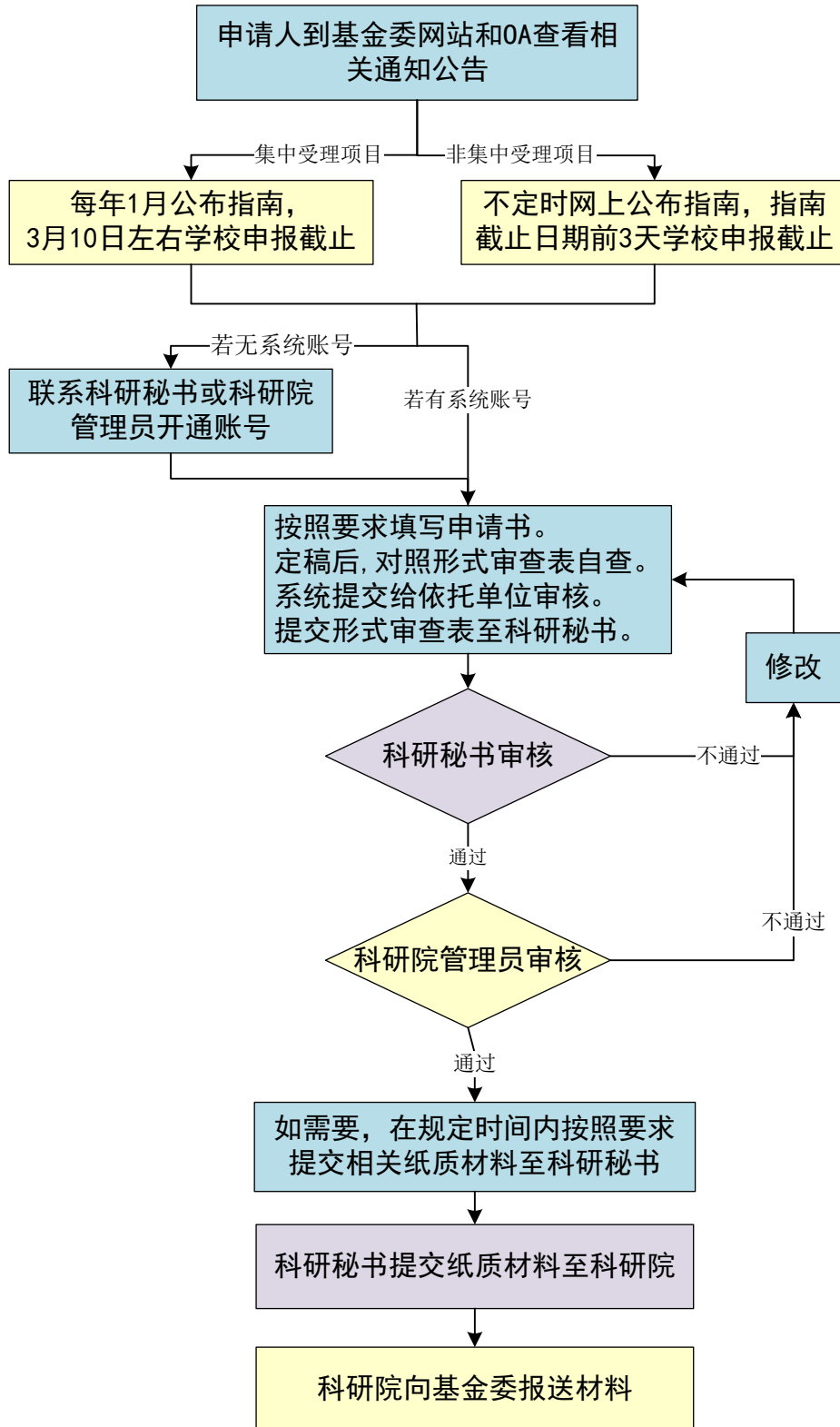


纵向项目相关事宜流程图

一、	申报流程图	
1.	国家自然科学基金申报流程	2
2.	国家社科基金申报流程	3
3.	教育部项目申报流程	4
4.	上海市教委项目申报流程	5
5.	上海市科委项目（人才类、限项类）申报流程	6
6.	上海市科委项目（非限项）申报流程	7
二、	获批后流程图	8
三、	验收流程图	
1.	国家自然科学基金验收流程	9
2.	国家社科基金验收流程	10
3.	上海市教委项目验收流程	11
4.	上海市科委项目（人才类、限项类）申报流程	12

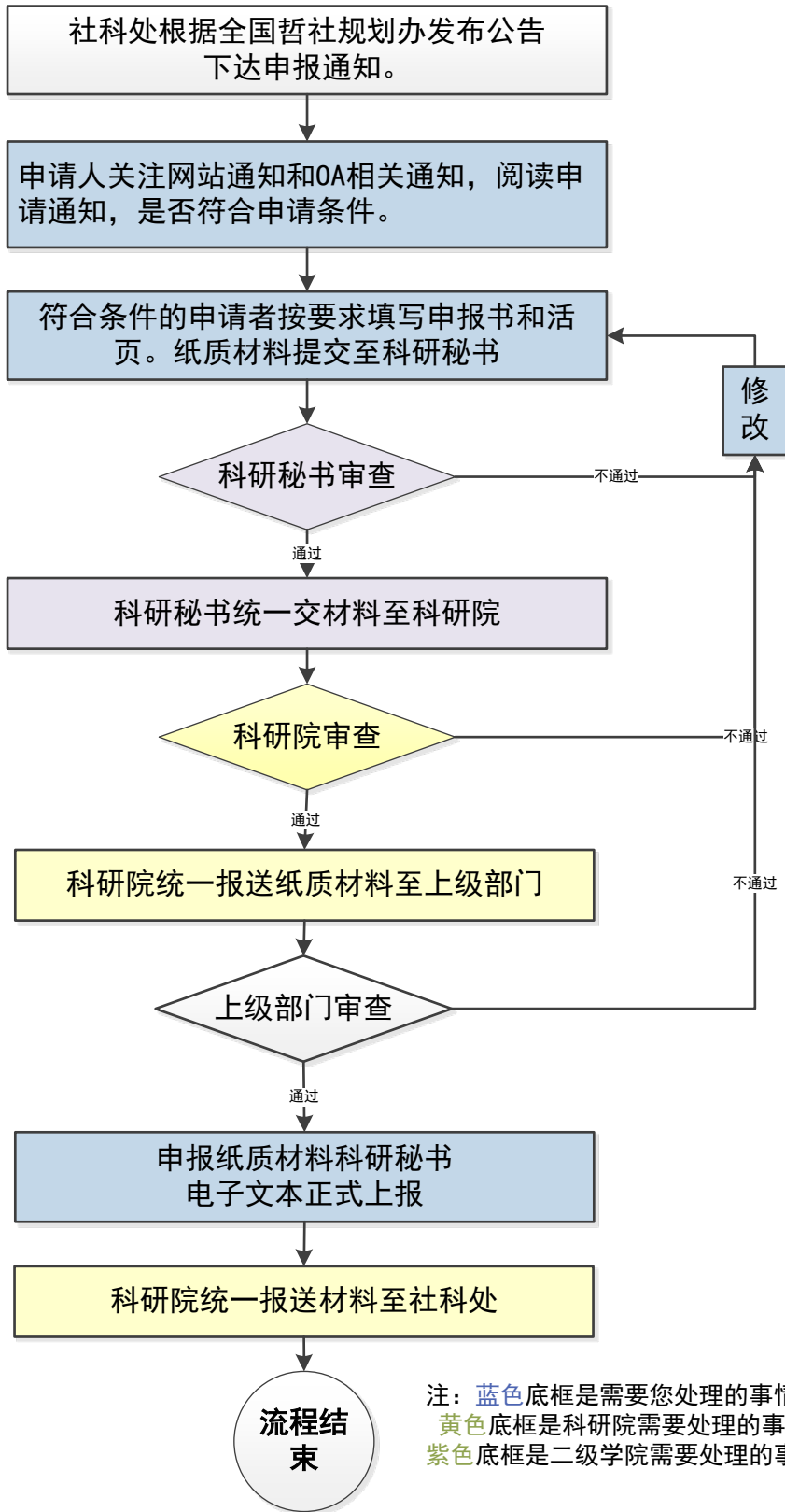
说明：实际流程和所需材料以当年项目主管部门的通知为准

国家自然科学基金申报流程

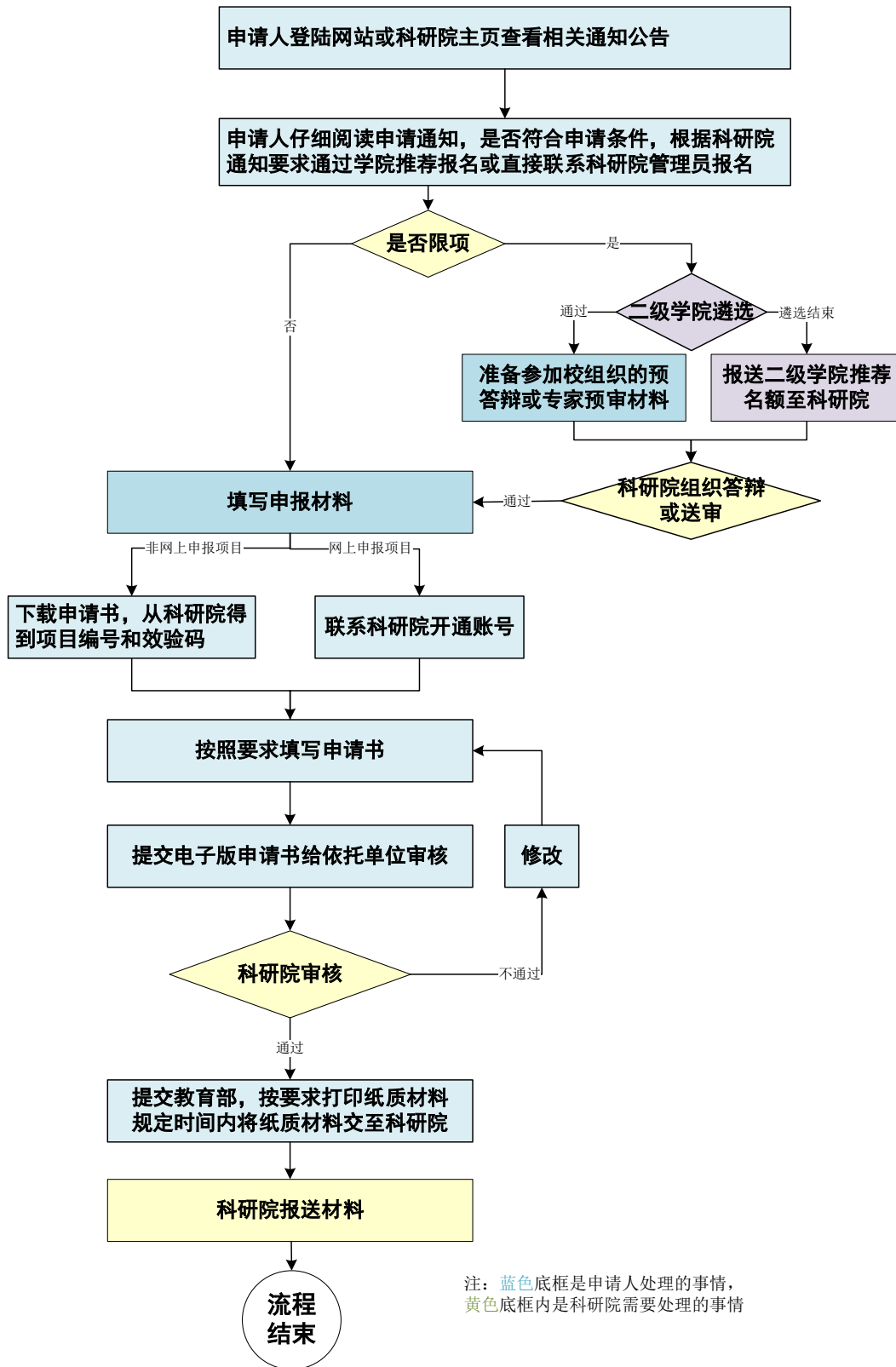


注：蓝色底框是申请人需处理的事情，
黄色底框是科研院需要处理的事情
紫色底框是二级学院需要处理的事情

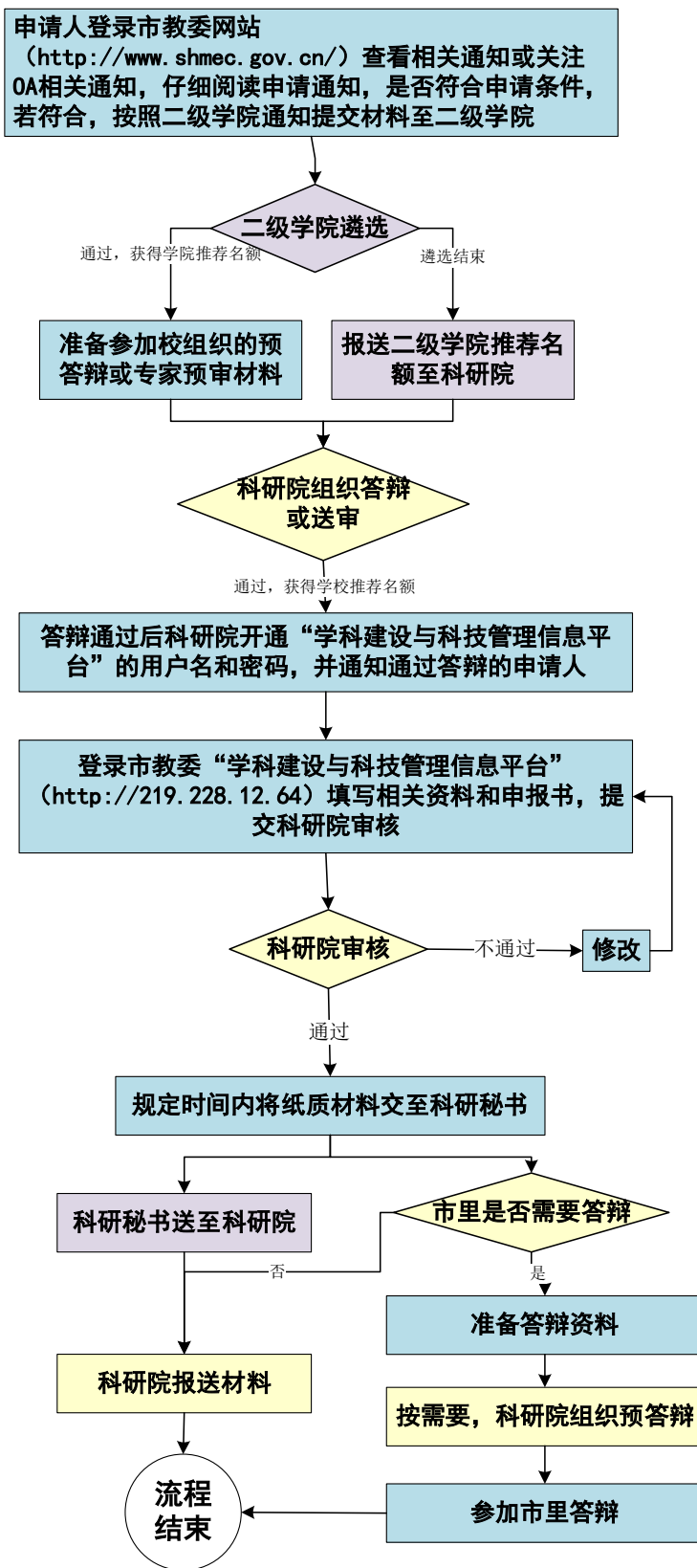
国家社科基金申报流程



教育部项目申报流程

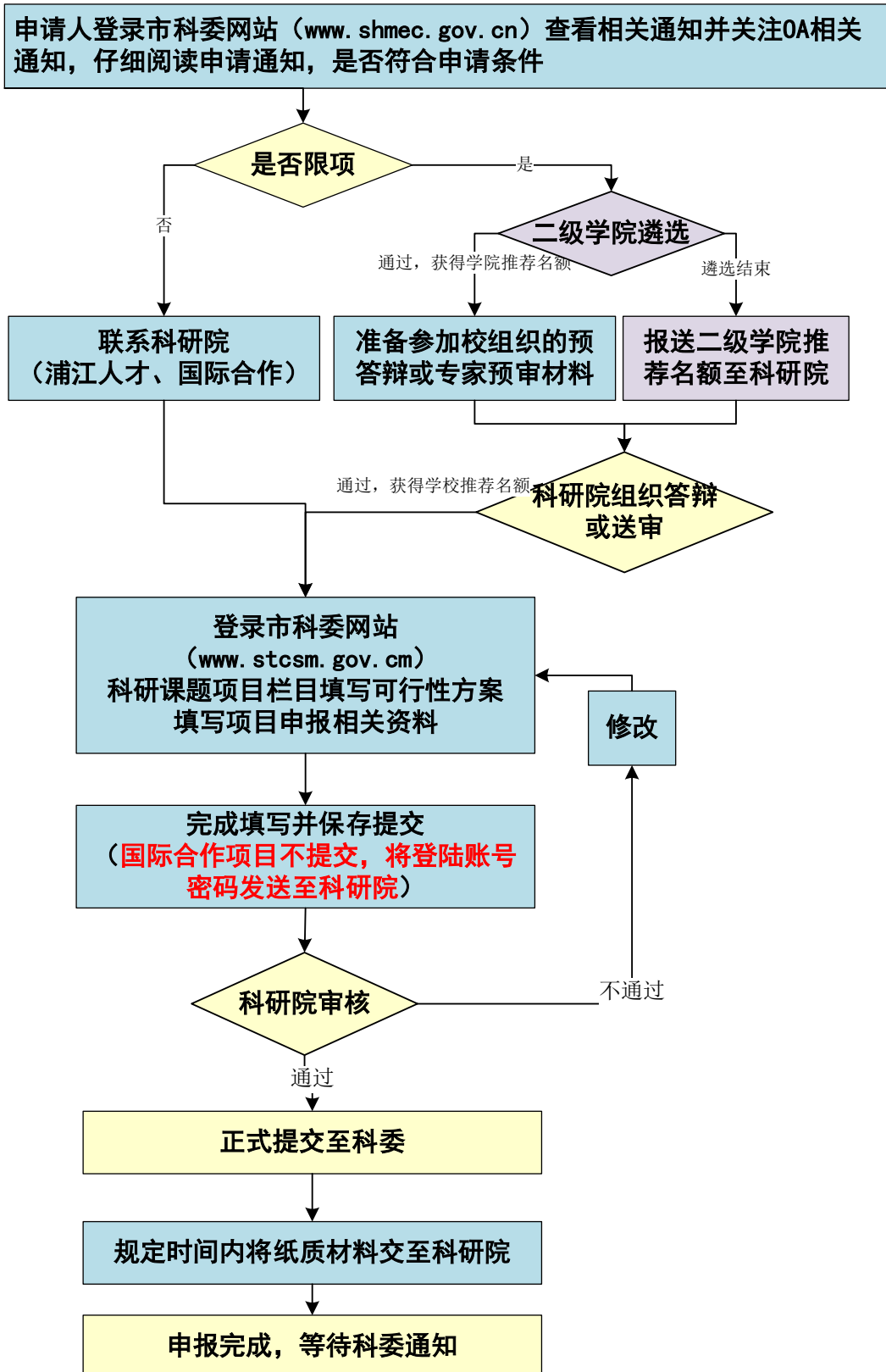


上海市教委项目①申报流程



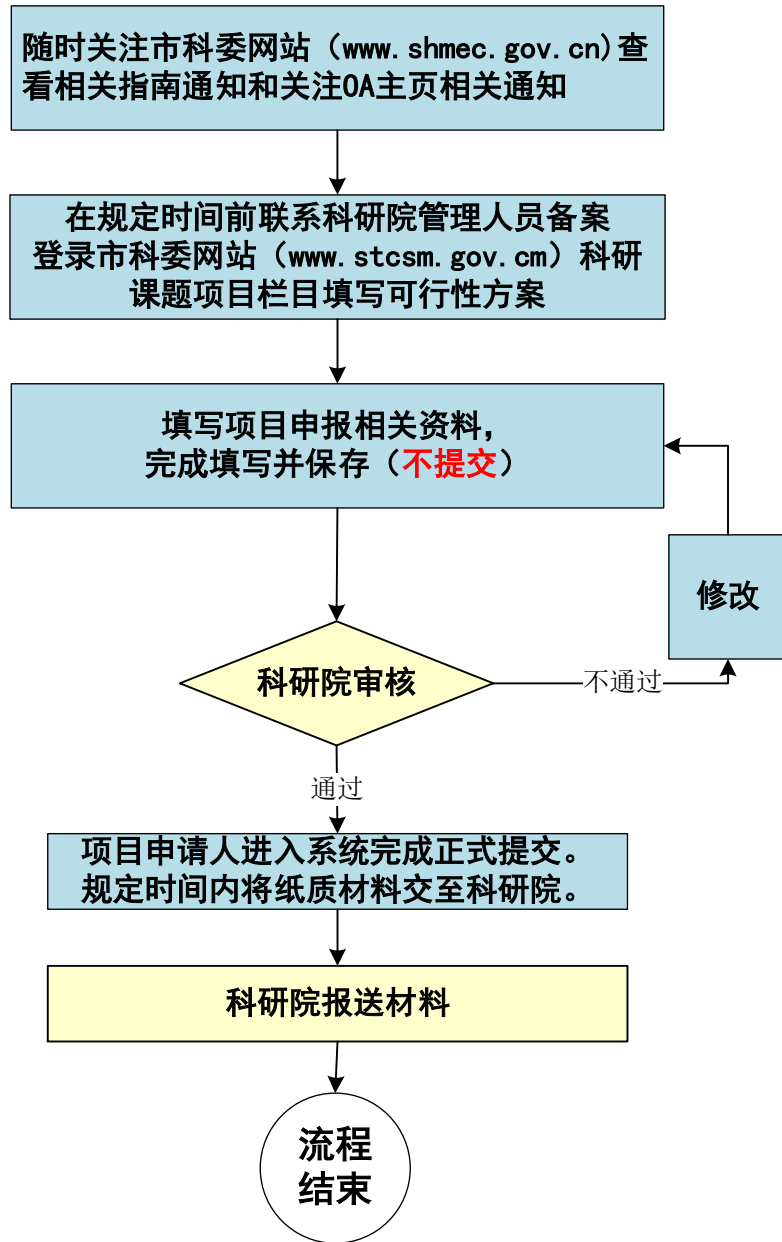
注: 蓝色底框是申请人处理的事情,
黄色底框是科研院处理的事情
紫色底框是二级学院处理的事情
①晨光计划、曙光计划和科研创新等限项项目

上海市科委项目（人才类、限项类）①申报流程



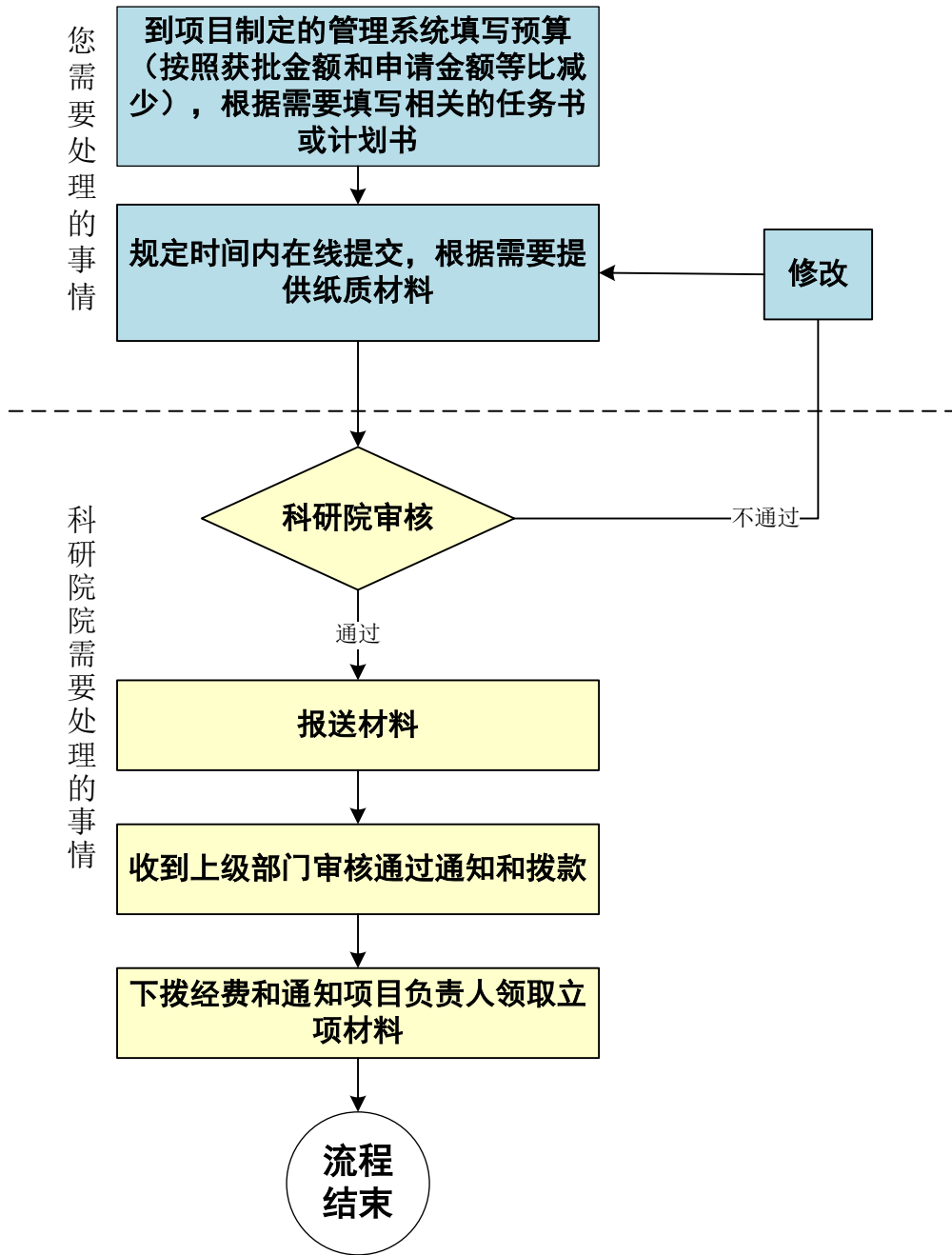
注：蓝色底框是申请人处理的事情，黄色底框是科研院处理的事情。
①上海市自然科学基金、上海市青年科技英才杨帆计划、青年科技启明星计划、浦江人才计划、学术带头人计划、国际科技合作学术交流计划

上海市科委项目（非限项）①申报流程

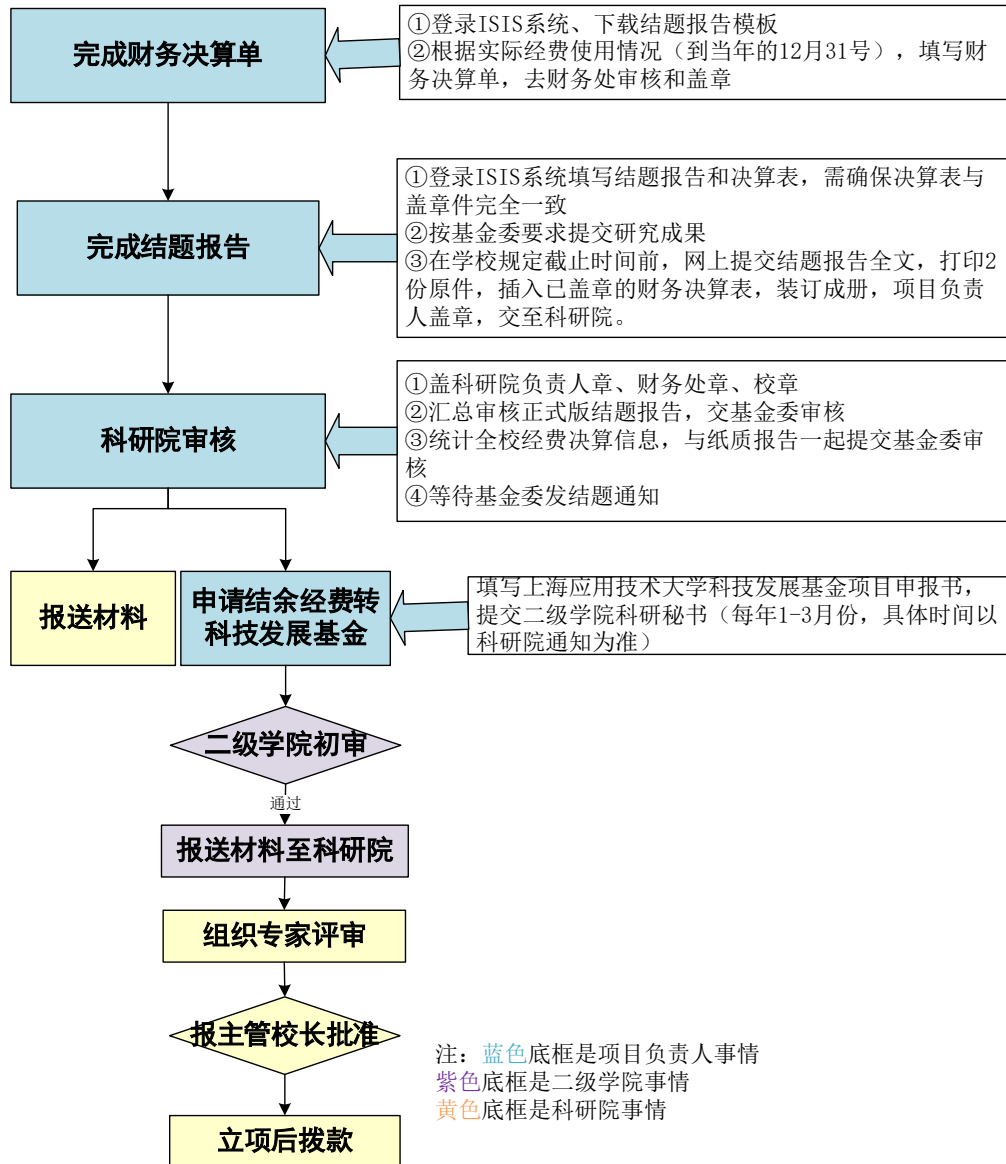


注：蓝色底框是申请人处理的事情，黄色底框是科研院处理的事情。
①基础研究、信息技术、医学与农业、生物医药、能源与海洋、智能制造及先进材料、社会发展和实验动物研究领域、国际科技合作项目政府间项目、软件学院研究计划等项目

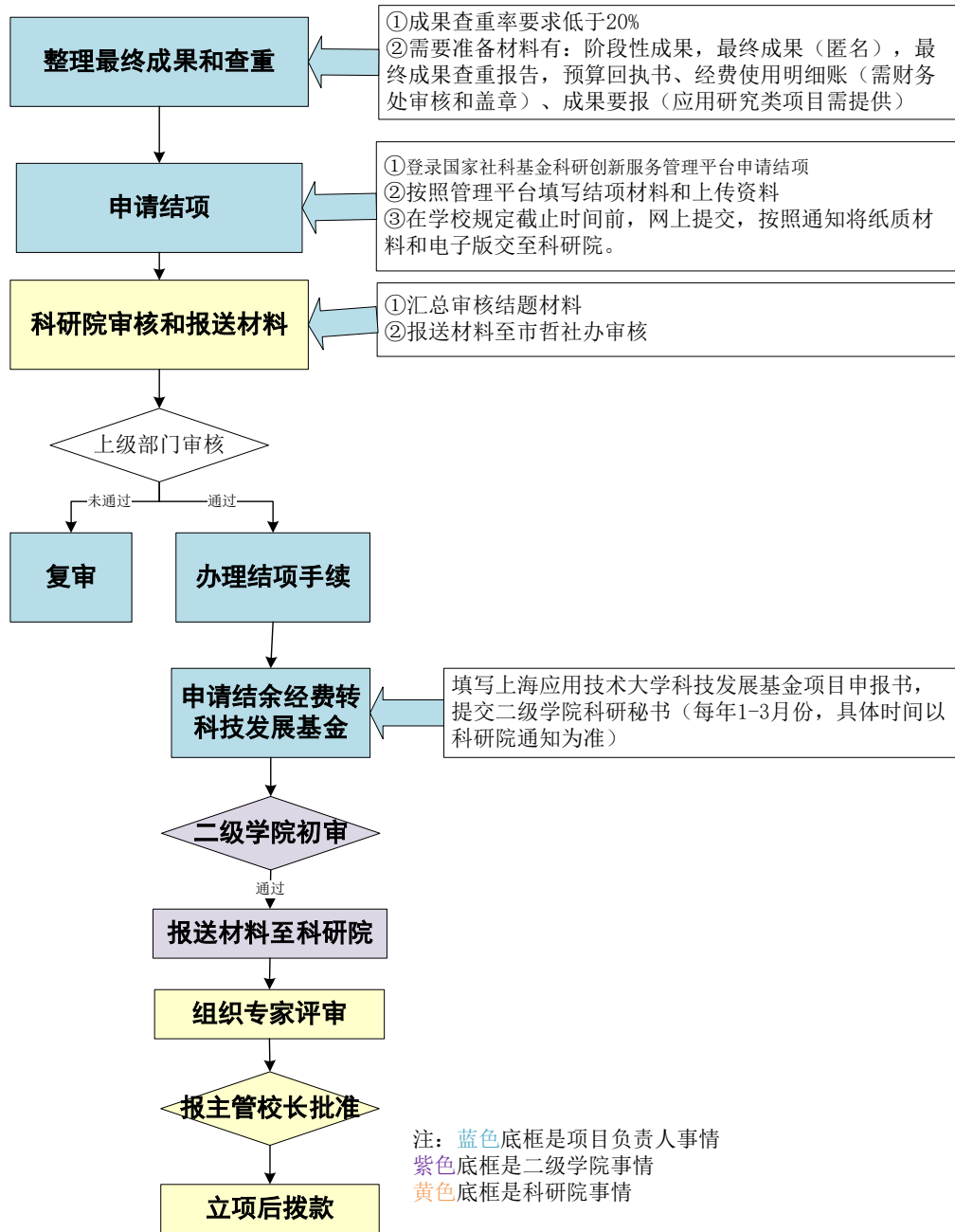
纵向项目获批后流程



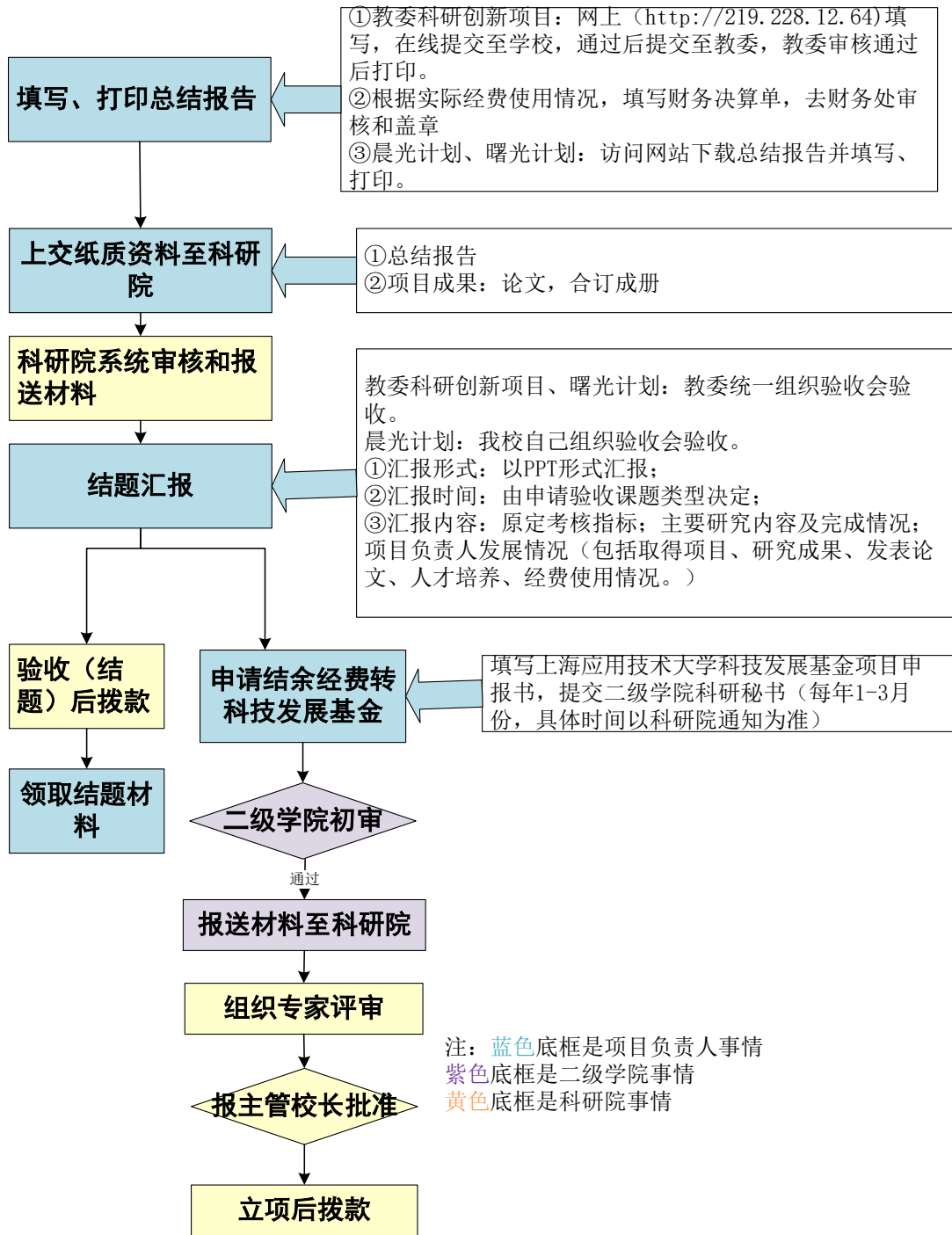
国家自然科学基金验收流程



国家社科基金验收流程



上海市教委项目验收流程



上海市科委项目（人才类、限项类）验收流程

